

附件 1

2024 年度专利密集型产品认定操作指南

一、单位注册

单位访问国家专利密集型产品备案认定试点平台（以下简称“试点平台”），网址 <https://www.zlcp.org.cn/>，完成用户注册。

二、单位登录

注册成功后，用户输入已注册的手机号、用户名或邮箱（三种信息择一填入）、密码、验证码可直接登录系统。

单位注册

请输入用户名，长度为4-20个字符，不支持特殊字

请输入手机号

请输入邮箱

请输入短信验证码 获取验证码

请输入密码

请输入确认密码

我已阅读并同意《单位注册协议》

注册

单位登录 >

图 1 单位注册

单位登录

请输入手机号、用户名或邮箱

请输入密码

请输入验证码, 点击图片刷新

忘记密码

登录

推荐使用360极速浏览器、360安全浏览器和谷歌浏览器登录系统办理业务

单位注册 >

图 2 单位登录

三、单位实名认证

单位在产品备案前，必须完成实名认证。左侧列表点击“用户中心”，选择“实名认证”进入相应页面，填写单位相关信息，

上传营业执照和诚信承诺书，提交等待系统审核。试点平台系统对单位提交的实名认证信息进行形式校验，通过后，单位可登录平台继续进行专利信息管理、产品备案申报等操作；若实名认证未通过，则单位需重新修改实名认证信息再次提交审核。

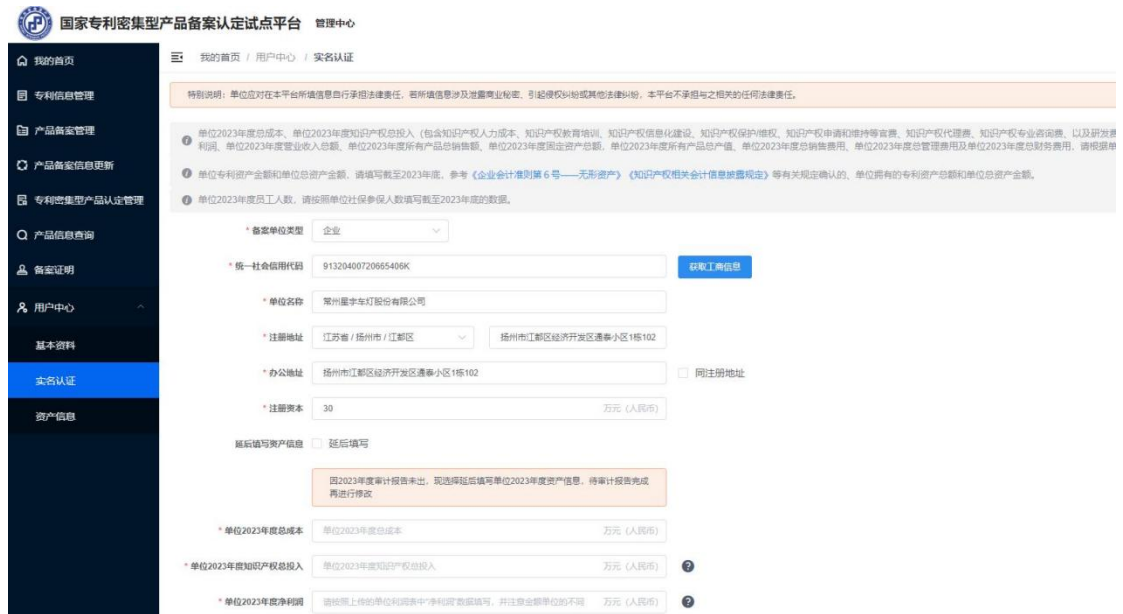


图 3 实名认证

四、专利信息管理

单位在实名认证通过后登录系统，须先进行“单位专利信息管理”，再进行产品备案申报。左侧列表点击“专利信息管理”，进入相应页面。该页面下，单位可通过“自动导入专利”和“手动新增专利”两种方式，对单位自有专利权信息、单位接受许可的专利权信息进行维护。

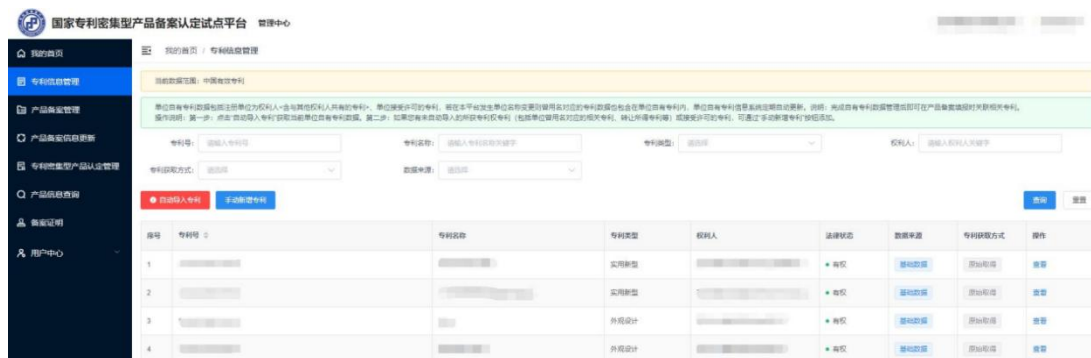


图 4 单位专利信息管理列表页

五、产品备案及备案信息更新

左侧列表点击“产品备案管理”菜单，进入产品备案管理列表页面。在“未提交”列表页下，点击“填报”按钮，进行产品备案填报，提交等待系统审核。试点平台系统对产品备案信息进行形式校验，备案通过后单位下载备案证明；若备案未通过，则单位需重新修改产品信息再次提交审核。



图 5 产品备案列表页

2023 年及以前备案通过的产品，须进行已备案产品信息更新，未进行备案信息更新的往年产品，不能参与本年度专利密集型产品认定工作。单位点击“产品备案信息更新”菜单，进入产品数据更新页面，在“未更新”下，单位需更新已备案产品新一年的经营数据，并确认该产品信息和关联专利信息是否发生变化，根据实际情况进行修改和更新，提交等待系统审核。试点平台系统对备案产品更新信息进行形式校验，若更新未通过，则单位需重新修改产品信息再次提交审核。



图 6 产品备案信息更新列表页

六、产品初筛

在规定时间内首次备案成功或完成备案信息年度更新的产品，可参与本年度专利密集型产品认定工作。以《企业专利密集型产品评价方法》T/PPAC402-2022) 团体标准为基础，对备案产品进行初筛。通过邮件或短信形式通知备案单位对初筛通过产品进一步补充信息，进入分产业认定环节。

七、分产业认定

组织各产业领域专家，分产业对初筛通过的备案产品进行评价，根据专家推荐结果形成 2024 年度专利密集型产品拟认定名单。

八、公示、公布及证书发放

通过试点平台对 2024 年度专利密集型产品拟认定名单进行公示，公示期满无异议或异议不成立的产品，认定为 2024 年度专利密集型产品，在试点平台上进行公布。相关单位可登录试点平台，在“专利密集型产品认定管理”列表栏下，对已认定的专利密集型产品进行查询、浏览、下载专利密集型产品认定证书。



图 7 专利密集型产品认定管理列表页

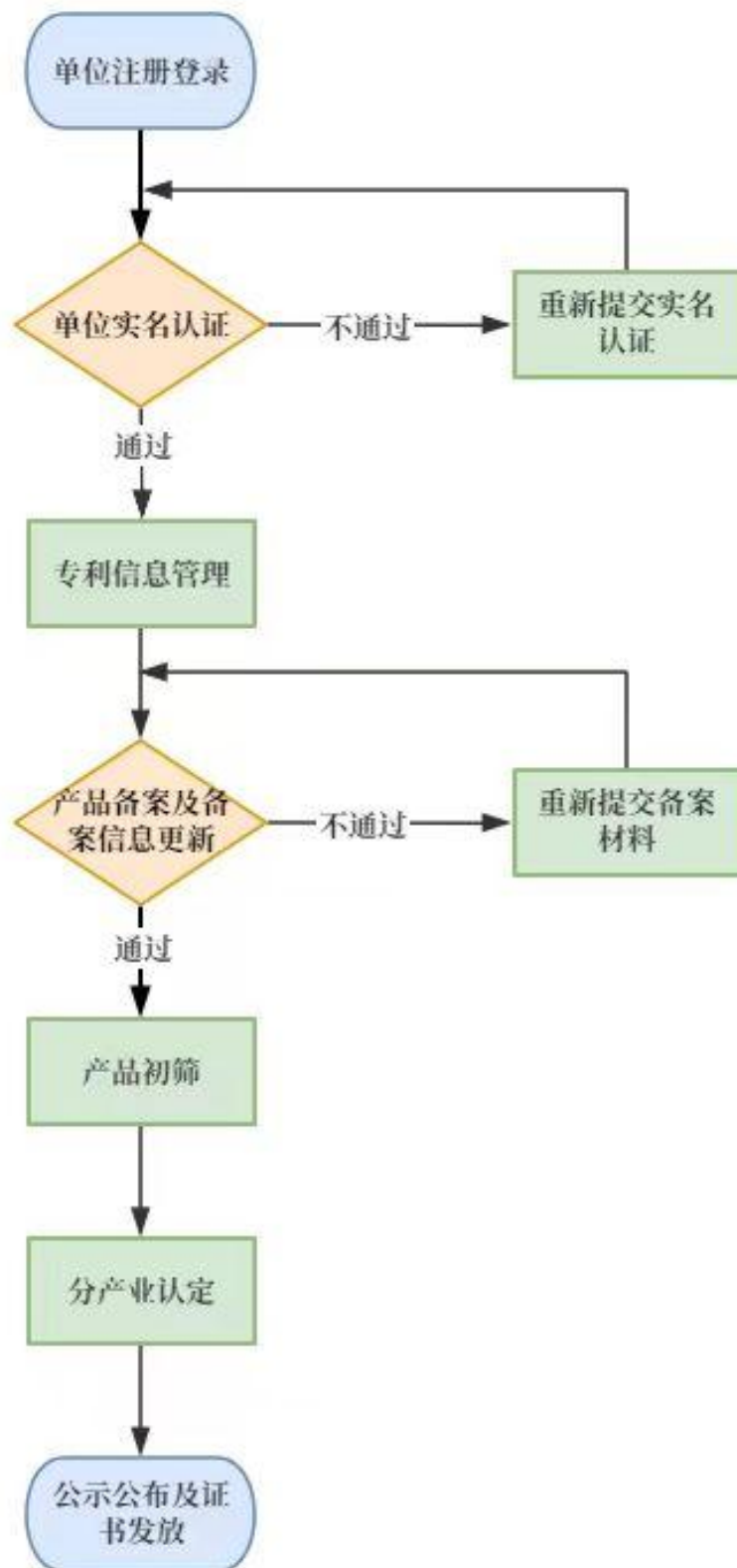


图 8 2024 年度专利密集型产品认定流程图